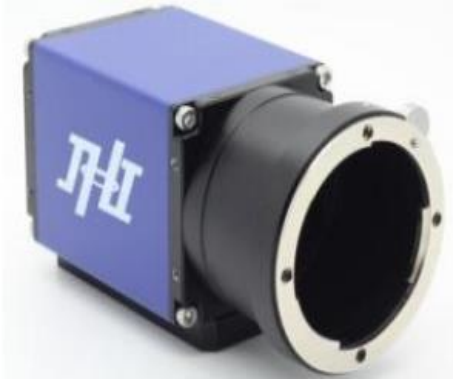


OK_GAM2568 2900 万像素大面阵千兆网工业相机

产品概述



OK_GAM2568 摄像头采用千兆网接口 (GigE) , 以 250MB/s 的速度稳定的进行视频数据传输和控制, 可通过网络进行远程控制及设置参数 (如传输数据包长度、包间隔的调整、图像质量调节等) 。

OK_GAM2568 摄像头分辨率为 2900 万像素, 最高帧频为 2 帧, 并具有极强的兼容性, 更高品质的图像, 实用性强, 应用广泛。

性能指标

CCD 尺寸	35mm
像素尺寸	5.5 μ m
分辨率	6576 \times 4384
最大帧率	2
图像位格式	8、12
ADC 位数	12bit
输入输出 I/O 口	2 输入 2 输出
工作模式	连续模式、脉宽触发模式、沿触发模式
镜头接口	F 型接口
电源 / 功耗	+12V DC(\pm 10%) <5W
外形尺寸	73mm \times 53mm \times 53mm (L \times W \times H) , 不含镜头接口
工作温度	-10 $^{\circ}$ C \sim +45 $^{\circ}$ C
工作湿度	20%-80%
保存环境	-25 $^{\circ}$ C \sim 50 $^{\circ}$ C/20% \sim 90%
系统操作	Windows 系列



应用领域

适用于机器视觉、航空、大幅面工业检测 (如 PCB、LED 屏、WEB 检测) , 监控等领域。

外观尺寸图

单位: mm

